

# LINC-CUT® S 1020w & 1530w

MACCHINE TAGLIO PLASMA CNC



[www.lincolnelectric.eu](http://www.lincolnelectric.eu)

**LINCOLN**<sup>®</sup>  
**ELECTRIC**

# PIU' CREATIVITA' PIU' AUTONOMIA

## LINC-CUT® S 1020w & 1530w

### SISTEMA "PLUG & PLAY" TAGLIO PLASMA

- Macchina taglio plasma completa, costruita con componenti alto di gamma
- 2 anni di garanzia
- Taglio plasma ad aria compressa
- Per acciaio al carbonio e acciaio inossidabile
- Cantiere di taglio 1000 x 2000 mm, 1500 x 3000 mm
- Macchina compatta, minimo ingombro in officina
- Installazione rapida e facile apprendimento da parte degli operatori
- Sistema pronto all'uso in meno di un'ora dopo la consegna e l'installazione

### Applicazioni

- Piccole carpenterie
- Fabbri
- Costruttori di veicoli personalizzati
- Costruttori di prototipi
- Formazione / educazione
- Hobbisti ed artisti



Prodotto	Codice	Dimensioni (mm)	Cantiere di taglio (mm)	Peso (kg)	Capacità acqua (l)	Consumi energetici	Messa a terra della macchina
LINC-CUT® S 1020w	AS-CM-LCS1020WF125	1900x3200 x1600*	1000x2000	650	260	230V/4A 1Ph 50/60Hz	Messa a terra dedicata, fornita dal cliente
LINC-CUT® S 1530w	AS-CM-LCS1530WF125	2400x4200 x1600*	1500x3000	850	490	HMI e controllo numerico	

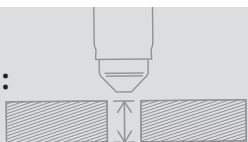
Prodotto	Tensione di alimentazione	Corrente di uscita nominale	Potenza richiesta	Gamma di corrente (A)	Pressione aria richiesta (Bar)	Portata aria (l/min)	AxLxP (mm)	Peso (kg)
FlexCut™125 CE	400 VAC 3Ph 50/60Hz	125A/175V/100%	100% 40A	20-125	6,21-8,27	260	526x 311x648	53,5

\*Aggiungere una zona di sicurezza minima di 800 mm. a queste dimensioni per le aree di accesso dell'operatore  
Macchina posizionata su lastra di cemento, planarità della lastra ± 10 mm, dislivello 30 mm (5 mm/m max)

- Il banco ad acqua consente di catturare le polveri rilasciate durante il taglio.
- I gas residui che fuoriescono rimangono al di sotto dei valori limite di esposizione, in condizioni di officina di sufficienti dimensioni, ricircolo d'aria ed un tempo di taglio effettivo medio di 2 ore/giorno
- Capacità di carico di una lamiera 1000x2000 o 1500x3000mm, spessore 20mm.
- Capacità di carico spessore 25mm su metà della superficie

# EFFICIENZA PRODUTTIVITÀ PRECISIONE

**SFONDAMENTO:**  
25 mm



**VELOCITA' DI TAGLIO**  
(Acciaio al carbonio):

6 mm: **5300 mm/min**  
12 mm: **2200 mm/min**  
25 mm: **800 mm/min**



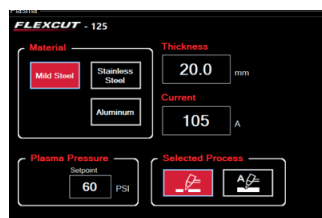
- **Eccellenti prestazioni di taglio:**
  - Ridotto angolo di spoglia, eccellente rugosità
  - Taglio ma anche marcatura plasma
  - Gestione della qualità, in particolare per migliorare la perpendicolarità dei fori per l'inserimento di bulloni.
- **Facile da usare:**
  - Richiede solo aria compressa
  - Touchscreen ampio e intuitivo
- **Bassi costi operativi:**
  - Durata XL dei materiali di consumo
  - Velocità di taglio elevate
  - Tagli praticamente privi di scoria riducono la necessità di finitura

## ACCUMOVE

Tecnologia di controllo del movimento ACCUMOVE, offre un controllo avanzato della macchina e combina tutte le funzioni per semplificarne l'uso. Fornisce una maggiore potenza di elaborazione e sincronizzazione di ciascun componente sulla macchina. Controllo dell'altezza, motori, software di produzione assistita da computer, sono tutti gestiti con un unico sistema operativo, mantenendo l'intero circuito di comunicazione sotto un unico display.

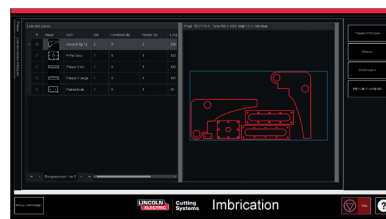
### NUOVO VISUAL MACHINE DESIGNER (VMD)

VMD è l'interfaccia uomo-macchina (HMI) di tutti i controller CNC ACCUMOVE®. Il suo design intuitivo e il layout accattivante sono di facile apprendimento. Una serie completa di nuove funzionalità è stata installata direttamente nel controller per semplificare il processo di taglio:



– **Gestione del processo** – tutti i parametri sono controllati dall'HMI, in base alla **semplice scelta del materiale e dello spessore**, cosa che semplifica l'utilizzo del processo plasma. Diverse funzioni aumentano la produttività del ciclo e compensano automaticamente l'usura dei materiali di consumo.

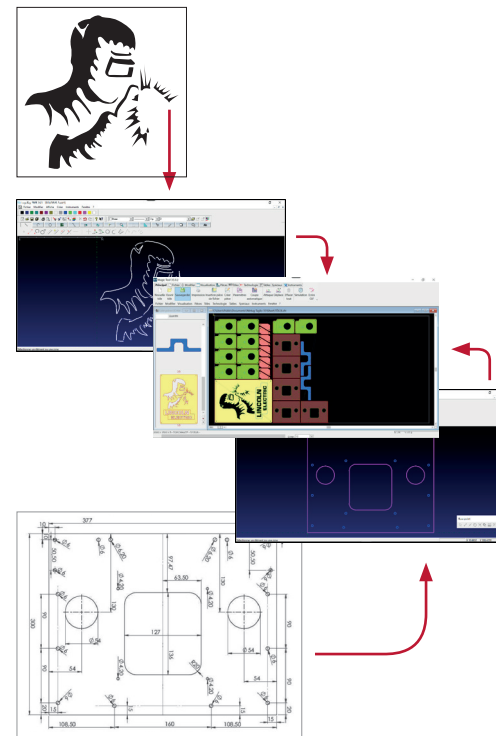
- **Allineamento lamiera** – semplifica il caricamento del materiale, soprattutto quando si tratta di lamiere più spesse. Indipendentemente dall'orientamento della lamiera, il CNC ACCUMOVE regola di conseguenza la traiettoria
- **Laser di posizionamento** – semplifica l'uso della macchina per allineare le lamiere, definire il punto di partenza ed eseguire la modalità test
- **36 forme standard** – sono precaricate nel CNC e includono una serie di forme regolabili, dal rettangolo alle flange circolari più complesse.
- **Modulo di nesting automatico** – carica i tuoi file dxf o dwg, inserisci la quantità e il software VMD genererà automaticamente il tuo programma di produzione.



## DISEGNA SCANNERIZZA, ESEGUI IL NESTING, LASCIA CHE LA CREATIVITA' TI GUIDI...

La soluzione LINC-CUT® S viene fornita con un pacchetto software da installare sul PC, grazie al quale:

- Vettorizzi i tuoi disegni
- Importi formati standard .dxf, .dwg
- Disegni i pezzi da tagliare secondo i tuoi piani di lavoro
- Esegui il nesting e generi i programmi macchina
- Puoi scegliere se eseguire il nesting in manuale o in automatico



# LINC-CUT® S 1020w & 1530w

LA TUA MACCHINA TAGLIO PLASMA CHIAVI IN MANO

- **REATTIVITÀ E CREATIVITÀ**
  - Interfaccia HMI intuitiva
  - Pacchetto software incluso
- **FLESSIBILITÀ**
  - Cantiere di taglio 1000x2000 o 1500x3000mm
  - Capacità di taglio da 0,8 a 25 mm
- **TRANQUILLITÀ**
  - 2 anni di garanzia
  - Prossimità del service
- **SICUREZZA**
  - Certificazione secondo la norma EN ISO17916
  - Ergonomia uomo-macchina



## POLITICA DI ASSISTENZA AI CLIENTI

L'attività di Lincoln Electric è la produzione e la vendita di equipaggiamenti per saldatura, materiali di consumo e sistemi per il taglio. Il nostro obiettivo è soddisfare le necessità dei clienti e superarne le aspettative. Lincoln Electric è a disposizione per informazioni o consigli sull'utilizzo dei propri prodotti. Il nostro personale mette a disposizione tutta la propria competenza per rispondere alle richieste sulla base delle informazioni fornite dai clienti e della conoscenza dell'applicazione. Il nostro personale, tuttavia, non è nella posizione di verificare le informazioni fornite o valutare i requisiti tecnici per la specifica saldatura. Di conseguenza, Lincoln Electric non garantisce e non si assume responsabilità in merito a tali informazioni o consigli. Inoltre, la fornitura di tali informazioni o consigli non crea, estende o modifica alcuna garanzia sui nostri prodotti. Qualsiasi garanzia esplicita o implicita che potrebbe derivare da informazioni o consigli, inclusa qualsiasi garanzia implicita di commerciabilità o idoneità per uno scopo specifico è specificatamente esclusa.

Lincoln Electric è un produttore responsabile, ma la scelta e l'utilizzo di prodotti specifici venduti da Lincoln Electric è di esclusivo controllo e responsabilità del cliente. Molte variabili esterne al controllo di Lincoln Electric possono influenzare i risultati ottenuti nell'applicazione dei metodi di fabbricazione e requisiti di servizio.

Soggetto a modifiche – Tutte le informazioni riportate si basano sulle migliori conoscenze disponibili alla data della pubblicazione. Per informazioni aggiornate, consultare il sito [www.lincolnelectriceurope.com/it/](http://www.lincolnelectriceurope.com/it/).



[www.lincolnelectriceurope.com/it/](http://www.lincolnelectriceurope.com/it/)

**LINCOLN**  
**ELECTRIC**